



*Vila 120C*

**Obytná plocha**

405,8 m<sup>2</sup>

---

**Pozemek**

861 m<sup>2</sup>

---

**Dispozice**

6+kk

**Ložnice**

4

---

**Koupelny**

4

---

**Obývací pokoj propojený s kuchyní**

87,2 m<sup>2</sup>

**Wellness**

22,5 m<sup>2</sup>

---

**Terasy**

95,7 m<sup>2</sup>

---

**Parkovací stání**

4

Villas Husinec

Vila 12C

Vila 12C

















**Zažijte na vlastní kůži moderní bydlení v rodinné vile se zahradou a bazénem. Za návrhem luxusní vily s vysokým standardem provedení, velkorysou obytnou plochou a rozlehlou zahradou s výhledem stojí renomované studio ADR. Strategické umístění domu s dostatečnou vzdáleností od sousedních parcel v zahradě zajišťuje dostatek soukromí. Orientace většiny prosklených ploch je směrem do zahrady a zamezuje tak nežádoucím pohledům z příjezdové cesty.**

**Moderní novostavba disponuje plochou 404 m<sup>2</sup>, která je rozdělena do dvou pater. Pro zajištění naprostého komfortu obyvatel je strategicky rozdělena na společenskou a privátní zónu. Vchod i vjezd do garáže se nachází v prvním nadzemním podlaží. Do domu lze vstoupit také přes garáž se dvěma parkovacími místy. Další parkovací stání lze nalézt na příjezdové cestě. Garáží i hlavním vchodem se dostáváme do prostorné chodby se schodištěm vedoucím do spodního patra domu. Horní patro slouží čistě jako obytná část, nachází se zde celkem tři pokoje. Jedním z těchto pokojů je hlavní ložnice s vlastní průchozí šatnou, koupelnou s vanou, sprchovým koutem, moderním dvojumyvadlem a toaletou s bidetem. Samotná ložnice bez navazujícího zázemí má velkorysou výměru 23 m<sup>2</sup>. Na tomto patře se dále nachází dva menší pokoje s výměrou 18,6 m<sup>2</sup>, ke kterým náleží společná koupelna s vanou, sprchovým koutem a samostatnou toaletou. Díky velkoformátovým oknům jsou všechny ložnice plné denního světla a nabízí uklidňující pohled do zelené zahrady, na řeku a do širokého okolí.**

Schodištěm se dostaneme do primárně společenského přízemí vily. Této části domu vévodí nadstandardně velký obývací pokoj o velikosti 87 m<sup>2</sup>. Ozdobou tohoto prostoru je otevřená kuchyně s moderním kuchyňským ostrůvkem s barovým posezením, na který navazuje jídelní část, která počítá s velkým stolem a pohodlným posezením. I spodní části dominují velkoformátová okna, která důmyslně propojují interiér s exteriérem. Vzdušnost a propojenost obývacího pokoje s okolní zahradou podtrhují dvě přiléhající terasy. Na hlavní terase je počítáno s umístěním venkovního jídelního stolu a grilu. Z domu i terasy lze vstoupit do wellness zóny vily s luxusní saunou, sprchovým koutem a toaletou. Aktivního odpočinku si můžete užít v přiléhajícím venkovním bazénu, jehož vyhřívání zajišťuje vlastní tepelné čerpadlo.

V přízemí domu se dále nachází pokoj s vlastní koupelnou a terasou, který může sloužit jako pokoj pro hosty nebo pracovna. Toto patro dále zahrnuje prostornou prádelnu, na kuchyni navazující spíž, samostatnou toaletu a praktickou místnost se vstupem ze zahrady, která může posloužit například pro uložení zahradního náčiní a nábytku. Pro snadnou údržbu zahrady je počítáno s umístěním zavlažovacího systému s napojením na akumulární nádrž. Naprostý komfort bydlení je zajištěn nadstandardně řešeným technickým zázemím domu, díky kterému bydlení nebylo nikdy snazší. Po celé ploše domu je plánováno podlahové vytápění. Ve všech obytných místnostech je počítáno s rekuperací vzduchu s možností individuálního nastavení. Chlazení bude umístěno ve střepech. V rámci připravenosti domu bude vybudována příprava na umístění fotovoltaiky.

Dubové podlahy

---

Podlahové vytápění

---

Klimatizace a chlazení stropem

---

Rekuperace

---

Tepelné čerpadlo

Finská sauna

---

Venkovní bazén

---

Zabezpečovací systém

---

AMX smart home

---

Hliníkové rámy oken

Monolitické konstrukce a pohledové betonové stropy

---

Technická místnost

---

Zahradní domek

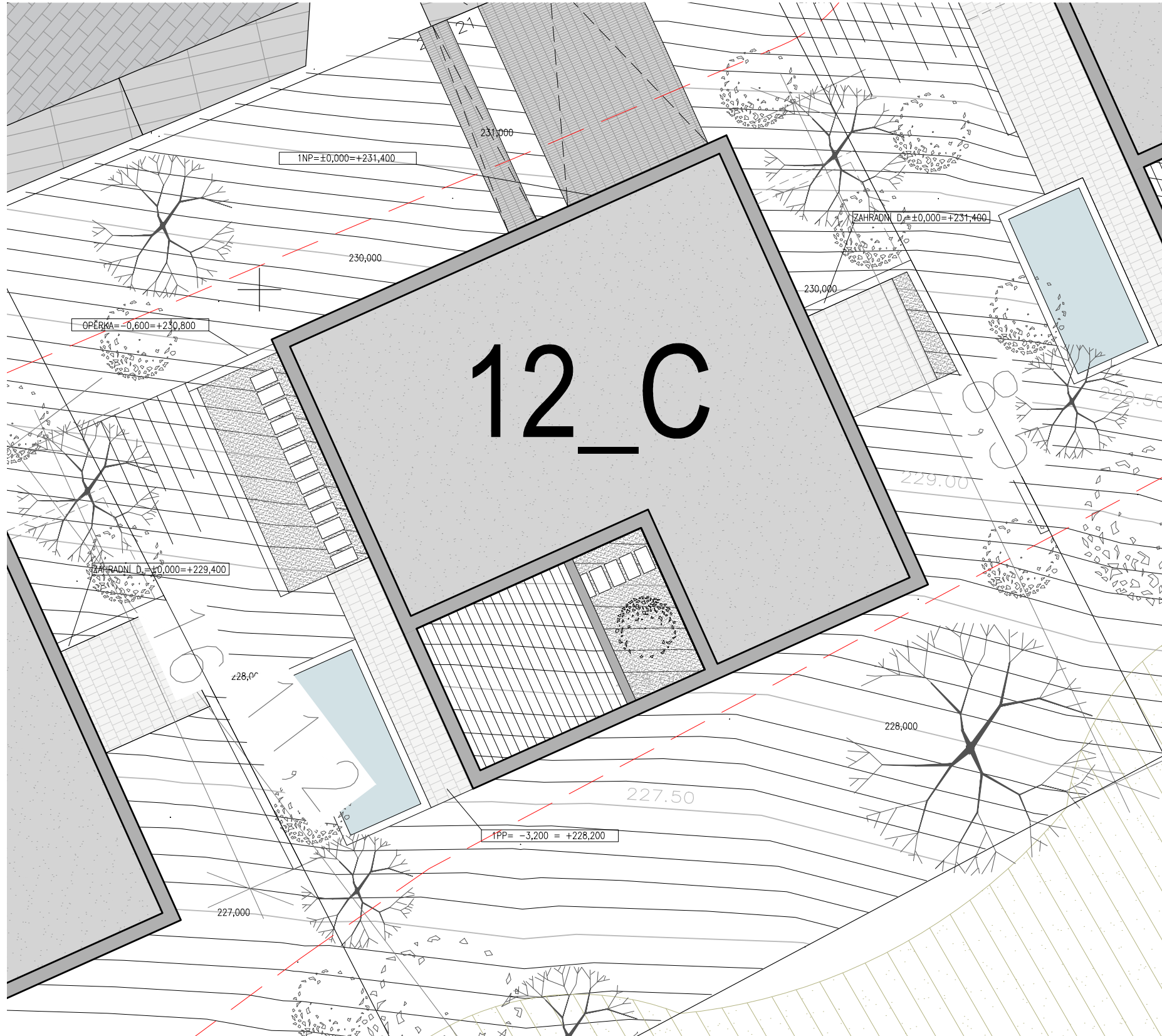
---

Dobrá dostupnost do centra

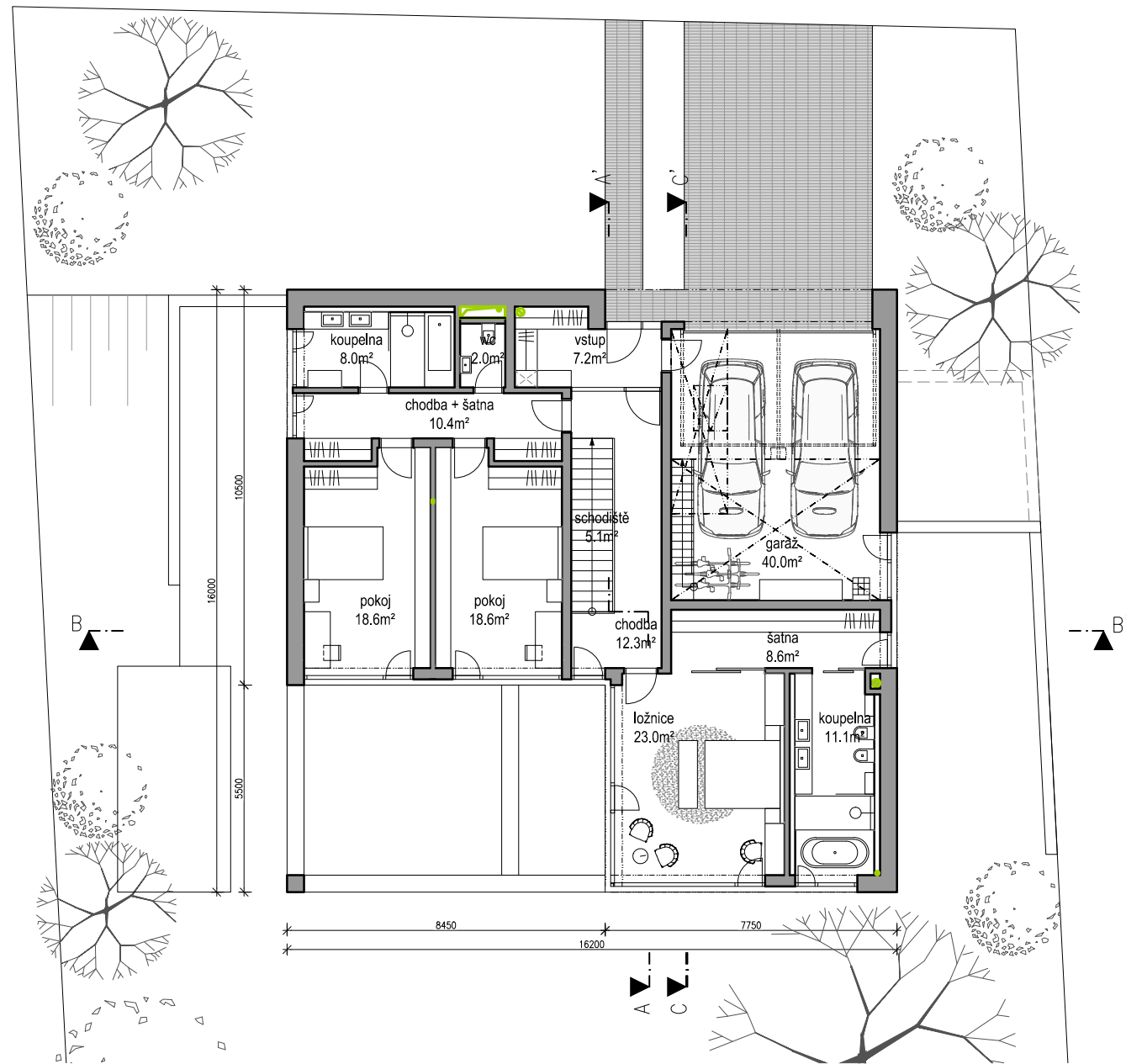
---

Nádherné výhledy

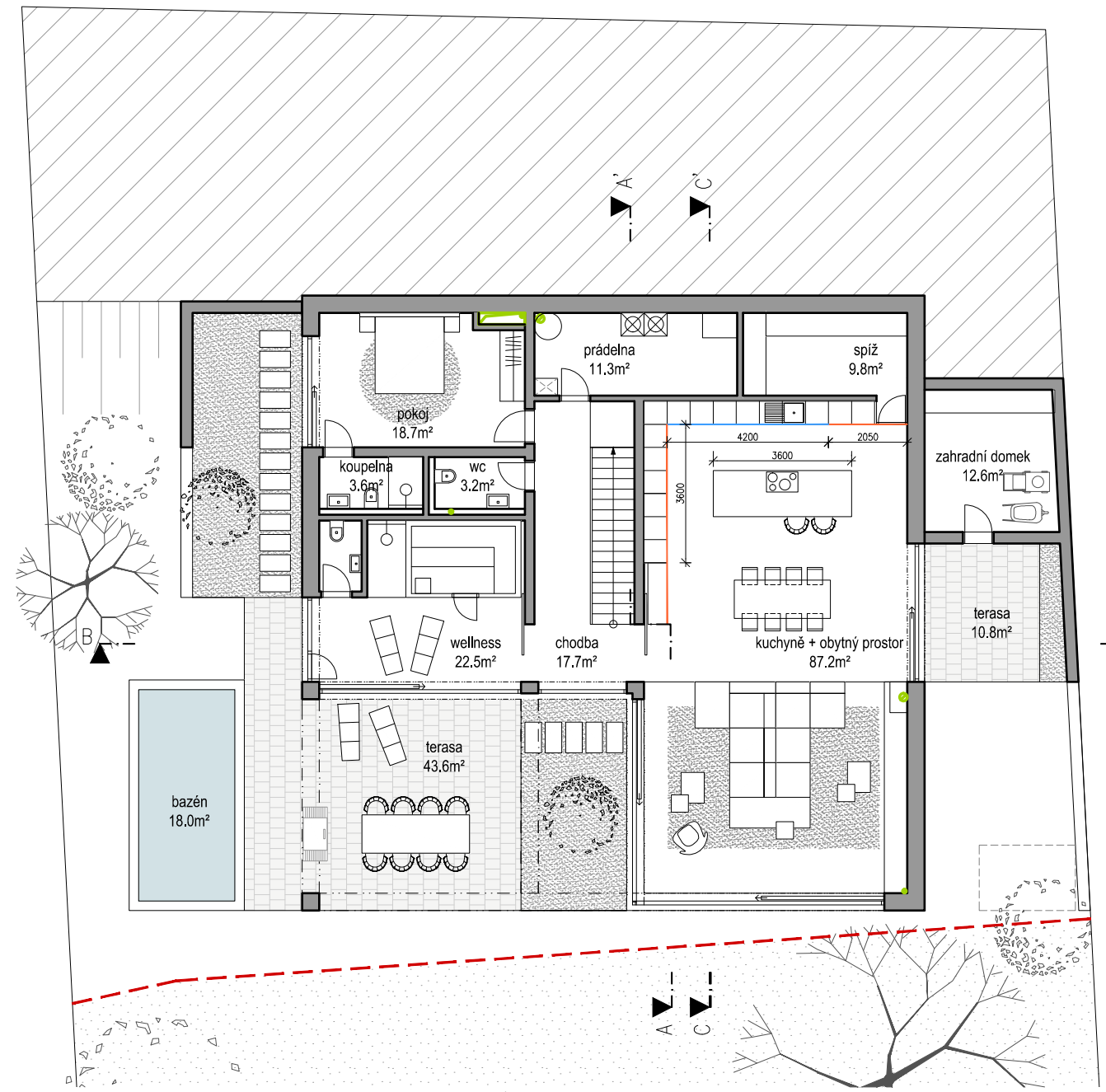
# Situace



# Půdorys 1.NP



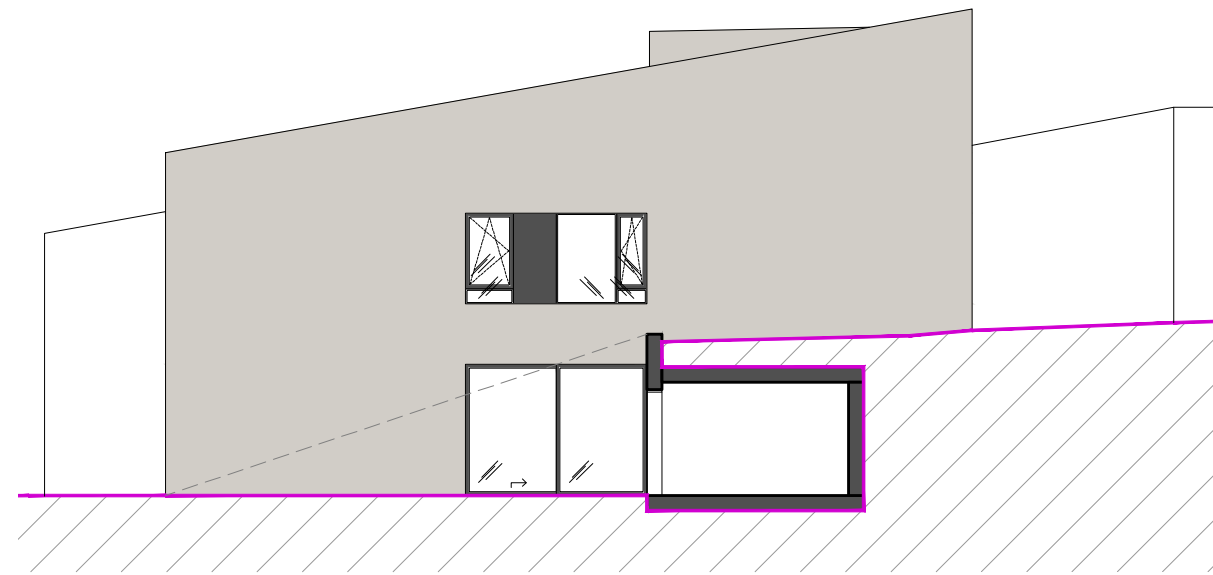
# Půdorys 1.PP



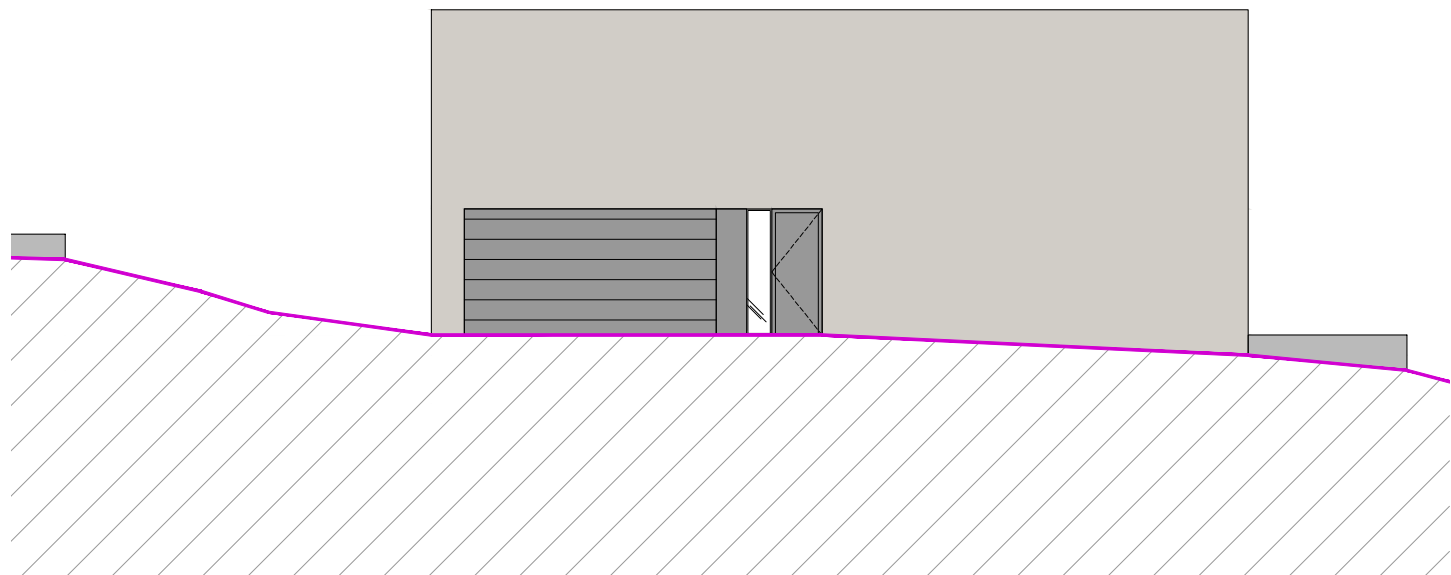
Pohled jižní



Pohled východní



Pohled severní



Pohled západní





[info@villashusinec.cz](mailto:info@villashusinec.cz)

[www.villashusinec.cz](http://www.villashusinec.cz)

+420 775 508 657

