



VILLAS

HUSINEC

Vila 7D

Obytná plocha

378,1 m²

Pozemek

1045 m²

Dispozice

6+kk

Ložnice

4

Koupelny

4

Obývací pokoj propojený s kuchyní

78,3 m²

Wellness

30 m²

Terasy

88,7 m²

Parkovací stání

4

Vila 7D

















Tato vila je synonymem moderního bydlení se skvělou dostupností do Prahy. Architektonický návrh studia ADR splňuje vše co od bydlení očekáváte. Dvoupodlažní stavba s monolitickou konstrukcí nabídne novému majiteli vysoký standard, technickou preciznost s důrazem na ekonomická i ekologická řešení a velmi praktické dispoziční řešení. Hlavním kritériem bylo zachování soukromí obyvatel a maximální využití okolního terénu se zachováním výhledů na údolí řeky Vltavy a široké okolí. Strategické umístění domu s dostatečnou vzdáleností od sousedních parcel v zahradě s plochou 1 045 m² zajišťuje dostatek soukromí. Orientace většiny prosklených ploch a interiéru směrem do zahrady zamezuje nežádoucím pohledům z příjezdové cesty.

Moderní novostavba disponuje interiérem o ploše 378 m², která je rozdělena do dvou pater. Dům je svým vnitřním rozdělením místností dělen na společenskou a obytnou část. Vchod do domu se nachází v prvním nadzemním podlaží. Do domu lze vstoupit i přes velkou garáž s parkováním pro dvě auta a dostatkem místa pro úložné prostory. Další parkovací stání lze nalézt na příjezdové cestě. Garáží nebo hlavním vchodem se dostáváme do prostorného zádveří a dále do chodby se schodištěm vedoucím do spodního patra domu. Horní patro slouží čistě jako obytná část, nachází se zde celkem tři pokoje. Jedním z těchto pokojů je hlavní ložnice, která disponuje komfortní plochou 22 m², ke které je nutno přičíst vlastní en-suit šatnu a koupelnu s vanou, sprchovým koutem a toaletou. Na tomto patře se dále nachází dva zrcadlově stejné pokoje s výměrou 14,8 m², ke kterým náleží společná koupelna s vanou, sprchovým koutem a samostatnou toaletou. Pro tyto dva pokoje je na patře umístěna menší šatna, dále se zde nachází separátní toaleta. Velkoformátová okna pokojů poskytují malebné výhledy a dostatek denního světla.

Stylové a prostorné schodiště nás zavede do přízemí domu, kterému vévodí velkorysý obývací pokoj s otevřenou kuchyní s moderním ostrůvkem s barovým posezením a jídelní částí. Výměra obývacího pokoje s kuchyňskou částí je přes 78 m². Tento prostor je propojen se zahradou velkoformátovými hliníkovými okny a plynule navazuje na velkou terasu lemující celé přízemí vily. Na terase je počítáno s posezením, grilováním a relaxační zónou u venkovního bazénu. K odpočinku můžete využít i wellness s vířivkou a saunou, k této části domu náleží vlastní sprchový kout a toaleta. Spodní patro domu dále nabízí ložnici s průchozí šatnou, vlastní koupelnu se sprchovým koutem, toaletou a bidetem. Tento pokoj má vlastní vstup na terasu. V přízemí se dále nachází zázemí v podobě prádelny, spíž, technická místnost a zahradní domek, který je přístupný z terasy. Pro snadnou údržbu zahrady je počítáno se zavlažovacím systémem s napojením na meteostanici. Vysokou úroveň pohodlného bydlení zajistí nejmodernější technologie. Po celé ploše domu je plánováno podlahové vytápění v kombinaci s topnými žebříky v koupelnách, zdrojem tepla je tepelné čerpadlo v kombinaci s elektrickým kotlem. Plánováno je i umístění krbu. Chlazení domu je umístěno ve stropech. Ve všech obytných místnostech je počítáno s rekuperací vzduchu s možností individuálního nastavení. V rámci připravenosti domu bude vybudována příprava na umístění fotovoltaiky.

Dubové podlahy

Podlahové vytápění

Klimatizace a chlazení stropem

Rekuperace

Tepelné čerpadlo

Finská sauna

Venkovní bazén

Zabezpečovací systém

AMX smart home

Hliníkové rámy oken

Monolitické konstrukce a pohledové betonové stropy

Technická místnost

Zahradní domek

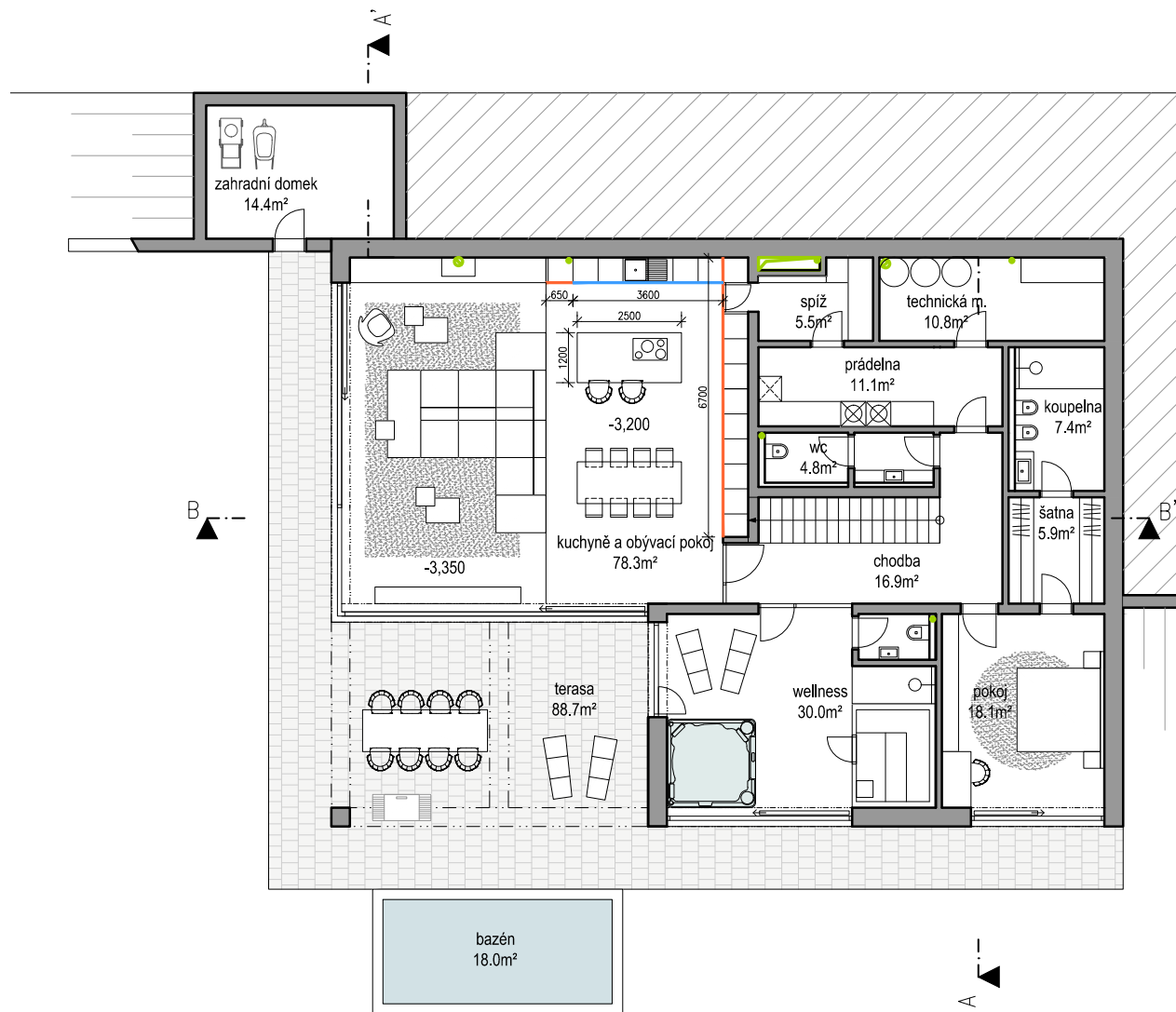
Dobrá dostupnost do centra

Nádherné výhledy

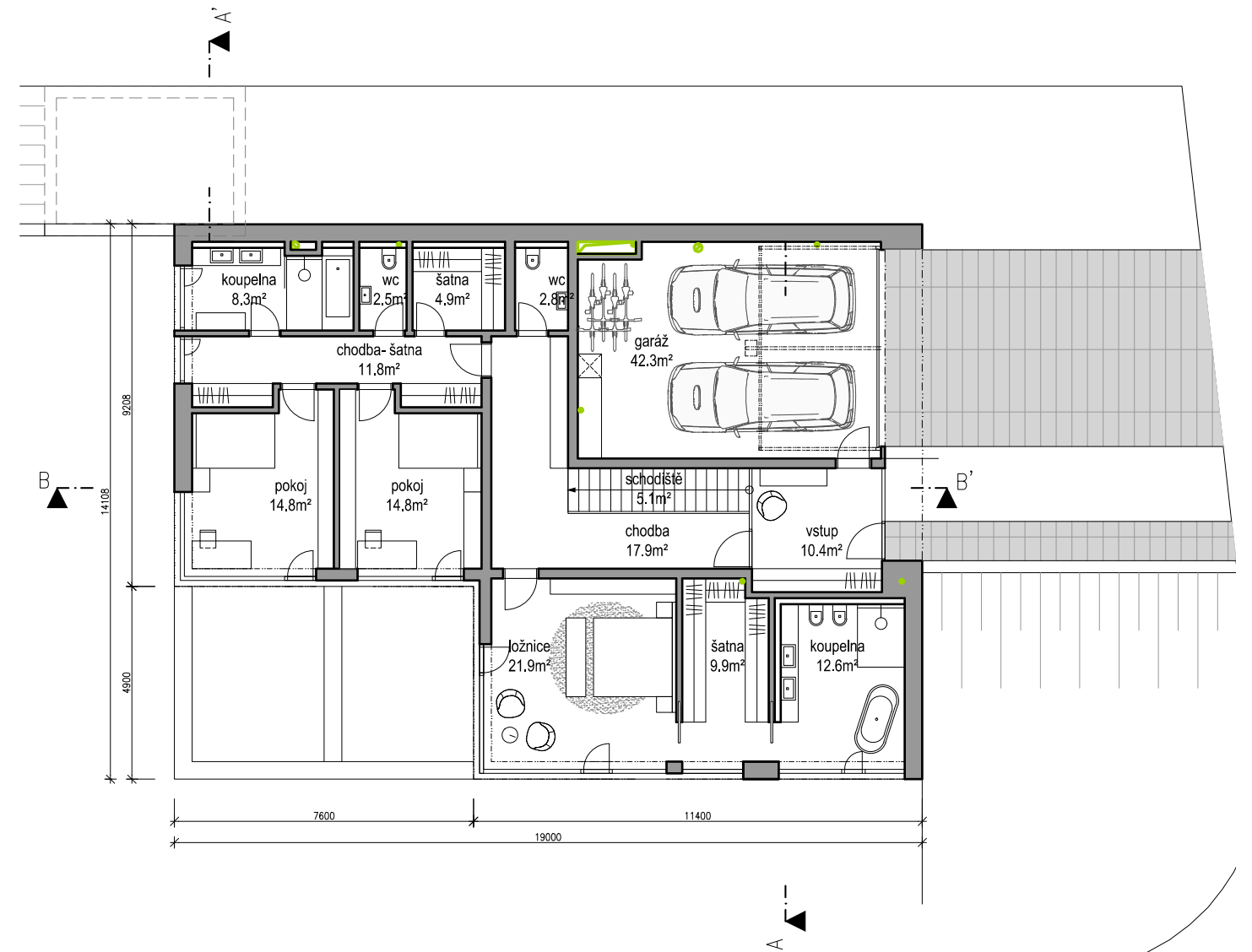
Situace



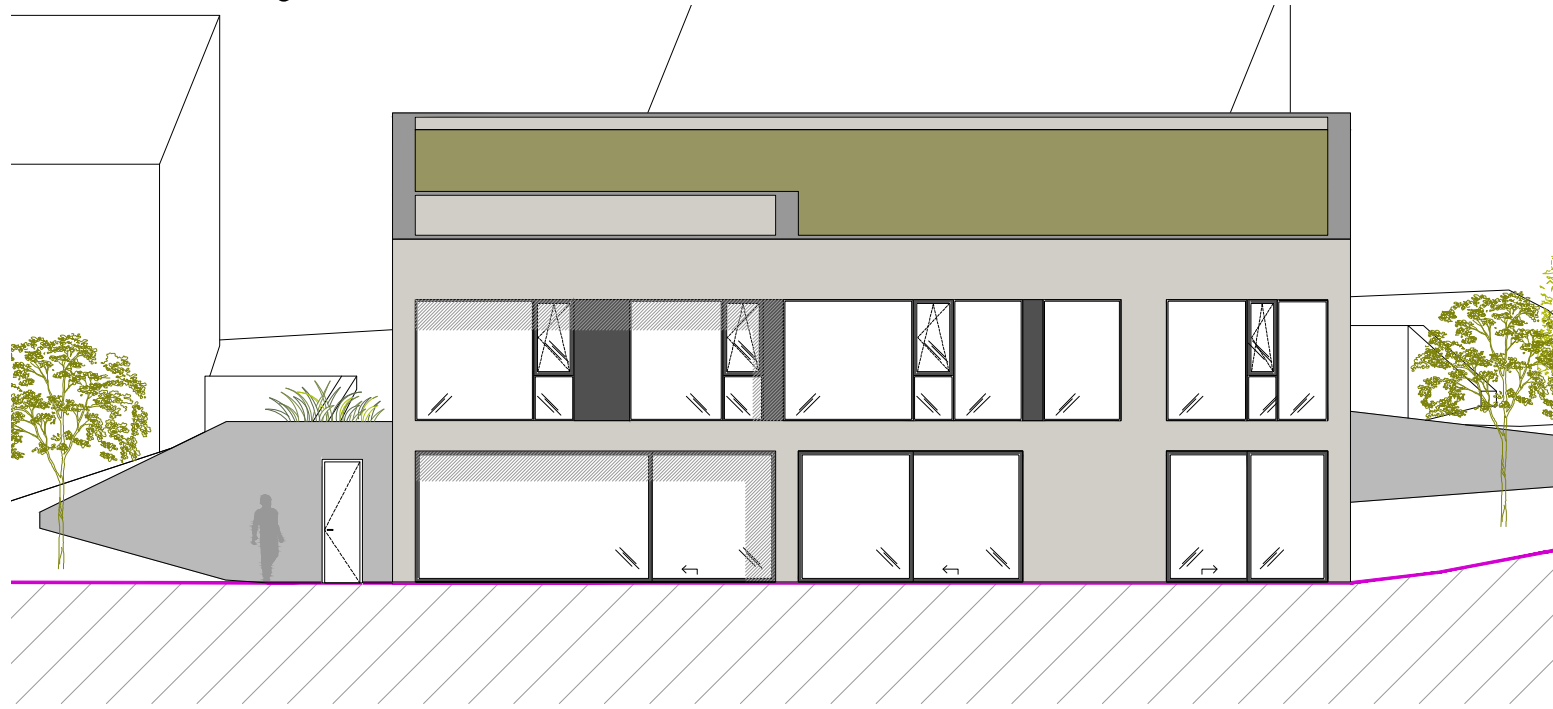
Půdorys 1.NP



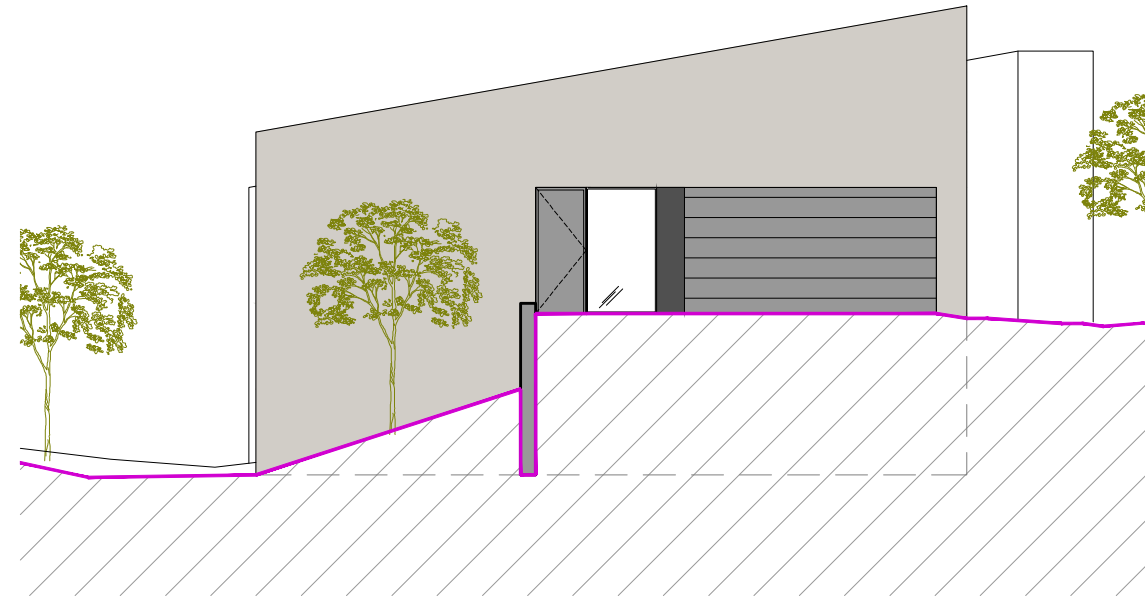
Půdorys 1.PP



Pohled jižní



Pohled východní



Pohled severní



Pohled západní



info@villashusinec.cz

www.villashusinec.cz

+420 775 508 657

