



VILLAS
HUSINEC

*V*ila 2E

Obytná plocha

336 m²

Pozemek

734 m²

Dispozice

6+kk

Ložnice

4

Koupelny

4

Obývací pokoj propojený s kuchyní

78,5 m²

Wellness

34,9 m²

Terasy

33,5 m²

Parkovací stání

4

Vila 2E

















Moderní bydlení v přírodě, přesto na dosah centra Prahy. To je pouze jeden z aspektů, kterými Vás tato moderní dvoupodlažní rodinná vila s bazénem zaujme.

Velkokryšá obytná plocha 336,4 m² a vysoký standard provedení uspokojí vysoké nároky na kvalitu bydlení. Stavba novým majitelům nabídne příjemné dispoziční řešení a optimálně využitý pozemek. Zahrada s venkovním bazénem je ideální pro chvílky strávené s knížkou a šálkem dobré kávy. Umístění domu v dostatečné vzdálenosti od sousedních parcel zajišťuje soukromí, kterému také napomáhá orientace většiny prosklených ploch směrem do zahrady a údolí. Dům disponuje celkem čtyřmi parkovacími místy, z toho jsou dvě uvnitř a dvě venku. Garáž v prvním nadzemním podlaží nabízí dostatek místa pro větší auta a vybudování praktických úložných prostor, mimo hlavního vchodu také slouží ke vstupu do domu. Prostorné zádveří navazuje na vzdušnou chodbu, kde mohou být umístěny vestavěné skříně a plynule navazuje na schodiště, které vede do přízemí. První patro domu je dedikováno soukromí, přičemž spodní slouží naopak jako společenská zóna. V horním patře se nachází celkem tři pokoje. Hlavní ložnice o velikosti 17,8 m² disponuje stylovou průchozí šatnou a privátní koupelnou se sprchovým koutem. Dva zbylé pokoje o velikosti 13,8 m² a 15,7 m² mohou být využity jako dětské pokoje, náleží k nim na chodbě umístěná koupelna s vanou a dvojumyvadlem, toaleta je umístěna separátně. Dále se zde nachází technická místnost vhodná jako prádelna. Díky velkoformátovým oknům jsou všechny pokoje plné denního světla a nabízí nádherné výhledy do zelené zahrady.

Vzdušné schodiště vedoucí do nižšího patra vily ústí do chodby, která odděluje prostorný obývací pokoj spojený s kuchyní od zbylých místností. Snadno Vás nadchne svou nadstandardní velikostí 78,5 m² a ihned se stane oblíbeným místem pro společné chvíle s těmi nejbližšími. Kuchyň s moderním ostrůvkem s barovým posezením, navazující jídelnou s dostatkem prostoru pro umístění velkého stolu plynule navazuje na obývací pokoj. Tato část je určena pro odpočinek na pohodlné pohovce, ze které můžete s klidem sledovat zelenící se okolí. Díky velkoformátovým oknům je pokoj přirozeně rozšířen o velkou terasu s plochou 26,7 m², ke které přiléhá venkovní bazén. Výhřev bazénu zajišťuje tepelné čerpadlo. Ve zbylé části domu se nachází další pokoj o velikosti 13,7 m² s vlastní koupelnou se sprchovým koutem a může posloužit jako pracovna nebo pokoj pro hosty. Neopomenutelnou součástí domu je privátní wellness zóna se saunou a dostatkem místa pro vybudování posilovny. Důležitou roli při tvorbě architektonického návrhu hrál výhled, dopřát si ho tak můžete téměř z každé místnosti. Za návrhem stojí uznávané architektonické studio ADR. V přízemí je dále umístěna toaleta pro hosty a na kuchyň navazující spíž. Dům disponuje zahradním domkem s přístupem ze zahrady, který může posloužit například pro uložení zahradního náčiní. Pro snadnou údržbu zahrady je počítáno s umístěním zavlažovacího systému s napojením na retenční nádrž.

Naprostý komfort bydlení je zajištěn nadstandardně řešeným technickým zázemím domu a použitím nejmodernějších technologií, díky kterým bydlení nebylo nikdy snazší. Po celé ploše domu je plánováno podlahové vytápění, chlazení je umístěno ve stropěch. Ve všech obytných místnostech je počítáno s rekuperací vzduchu s možností individuálního nastavení. Naprostou většinu těchto technologií lze ovládat skrze systém chytré domácnosti. V rámci připravenosti domu bude vybudována příprava na umístění fotovoltaiky.

Dubové podlahy

Podlahové vytápění

Klimatizace a chlazení stropem

Rekuperace

Tepelné čerpadlo

Finská sauna

Venkovní bazén

Zabezpečovací systém

AMX smart home

Hliníkové rámy oken

Monolitické konstrukce a pohledové betonové stropy

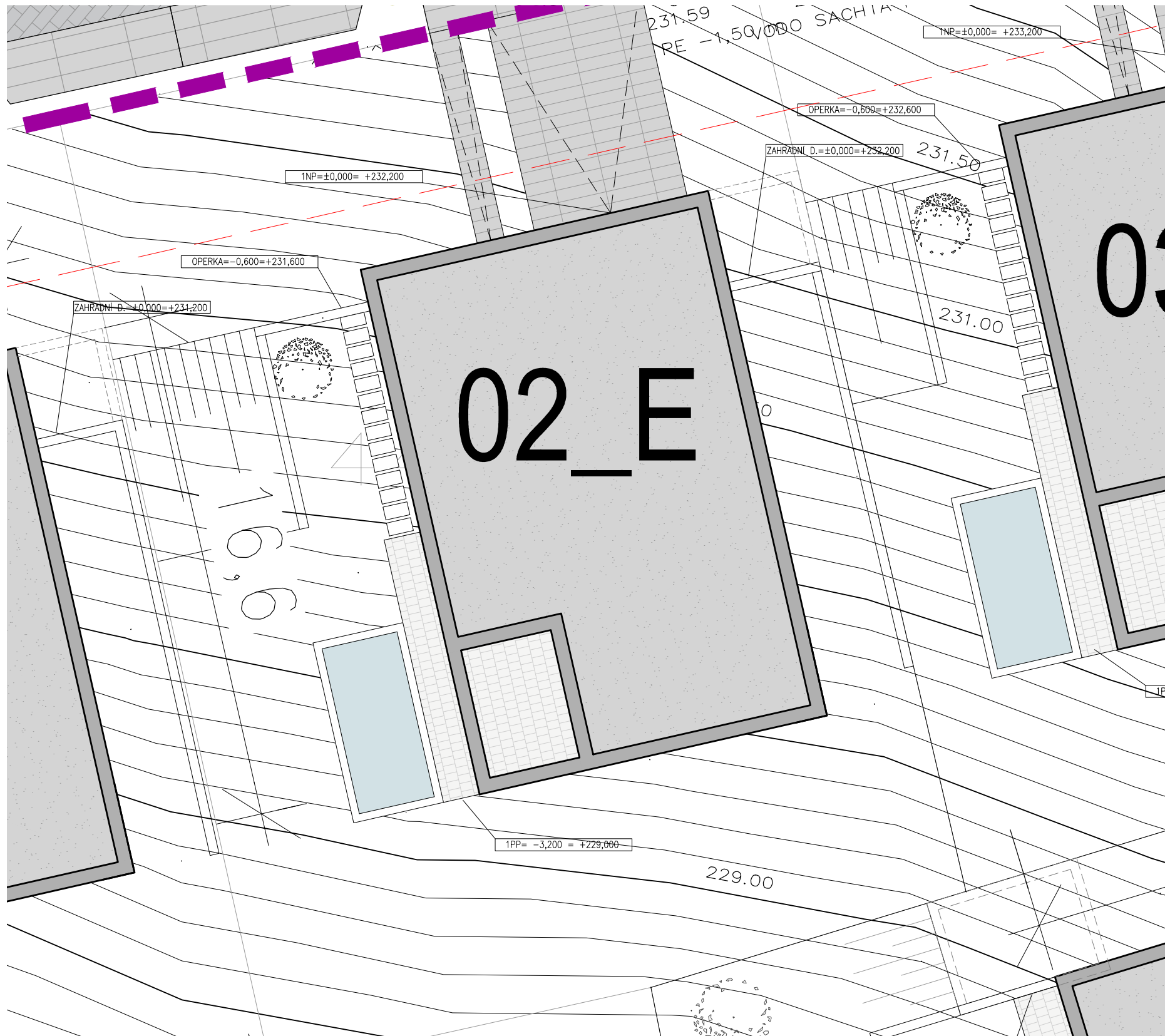
Technická místnost

Zahradní domek

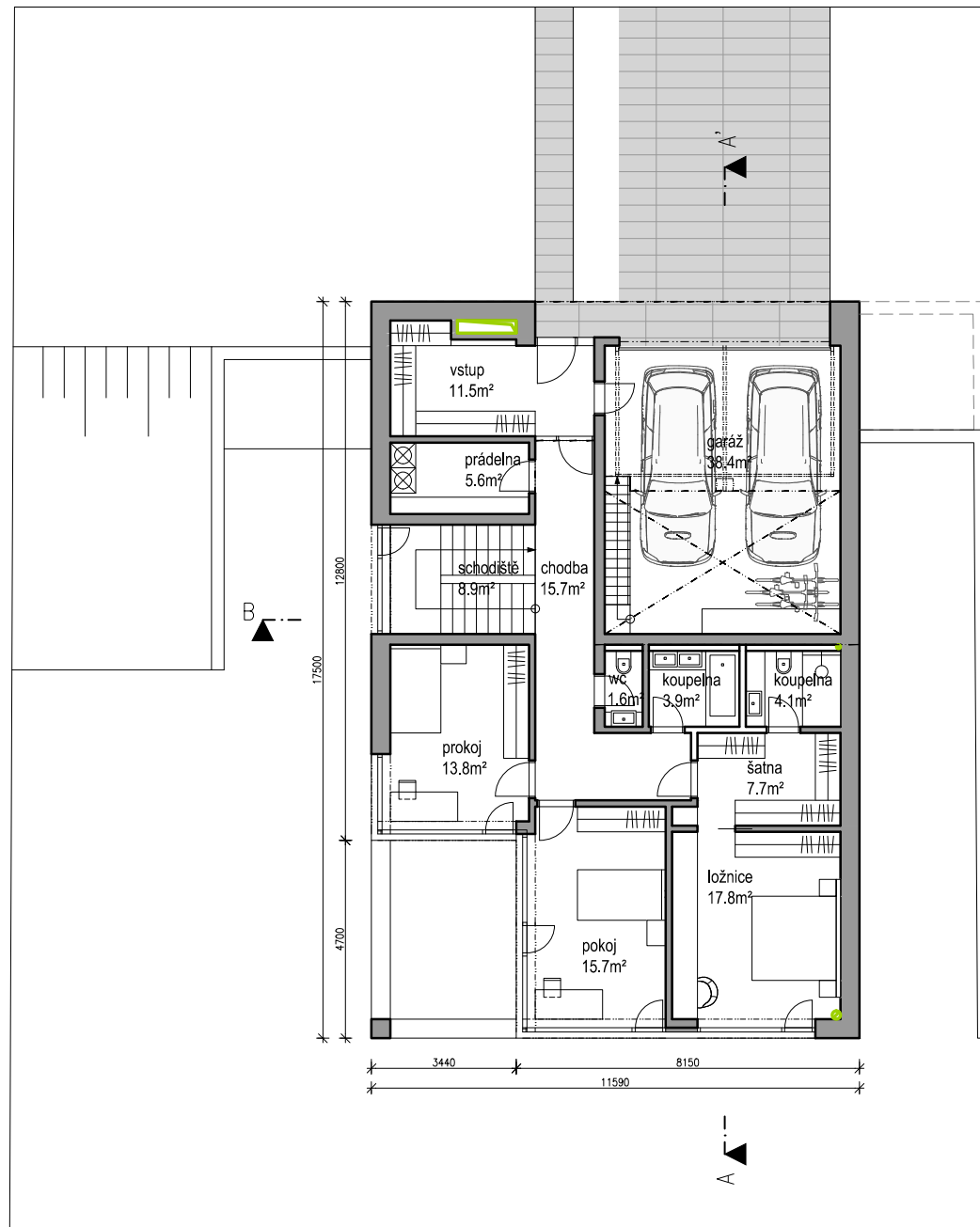
Dobrá dostupnost do centra

Nádherné výhledy

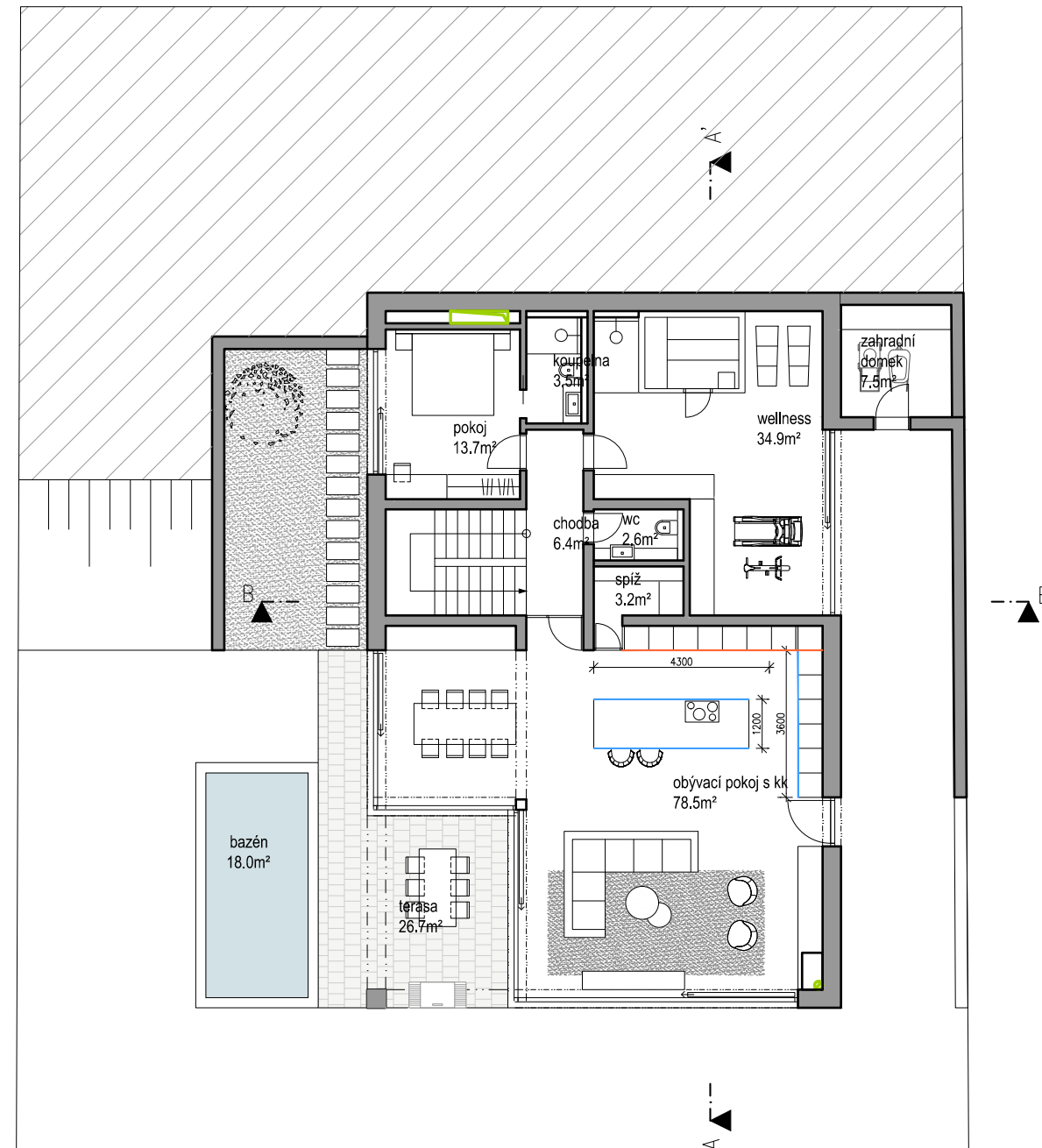
Situace



Půdorys 1.NP



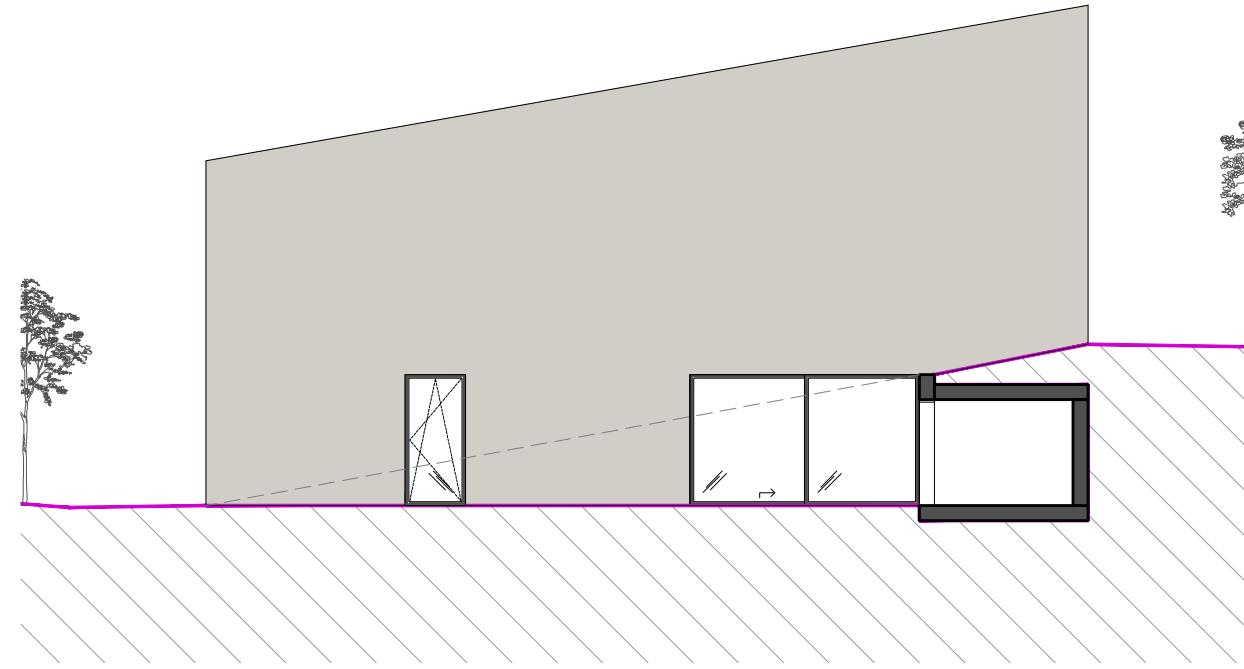
Půdorys 1.PP



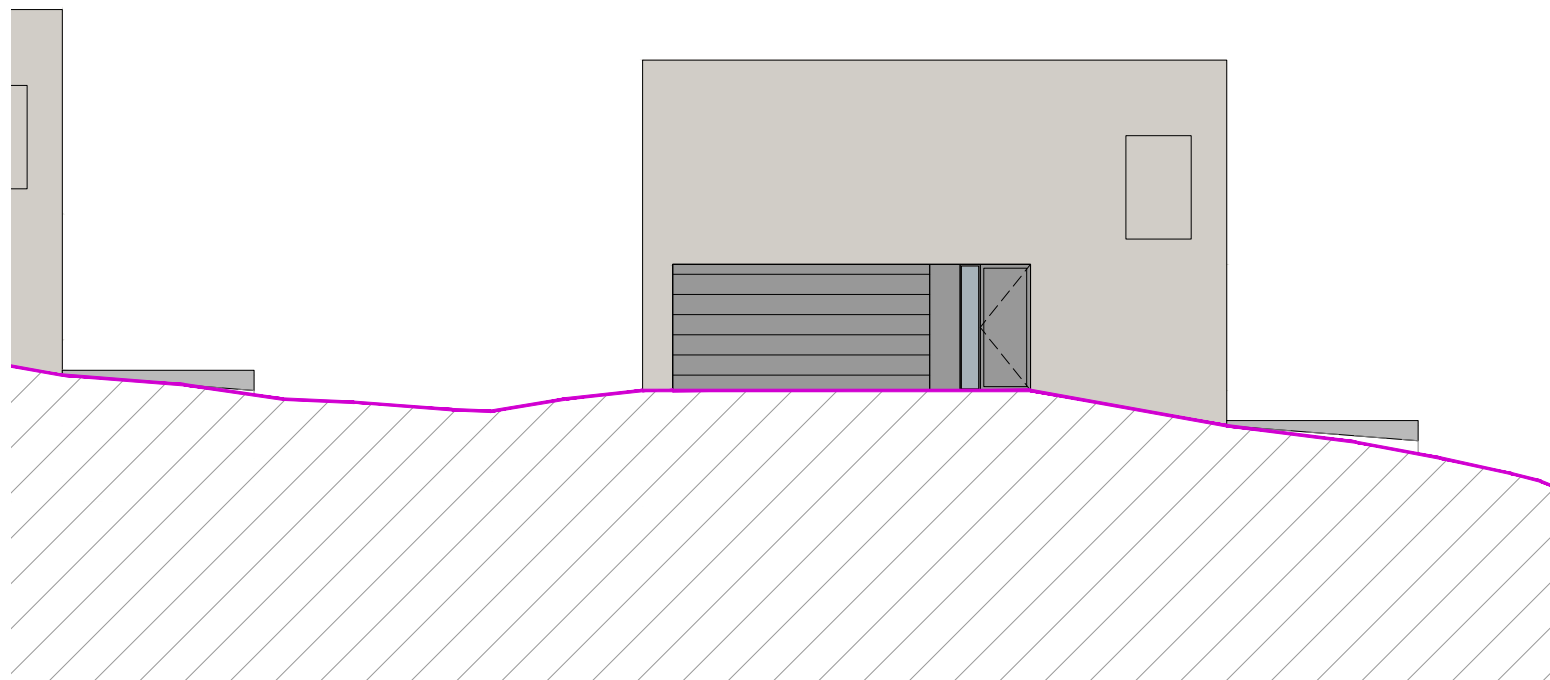
Pohled jižní



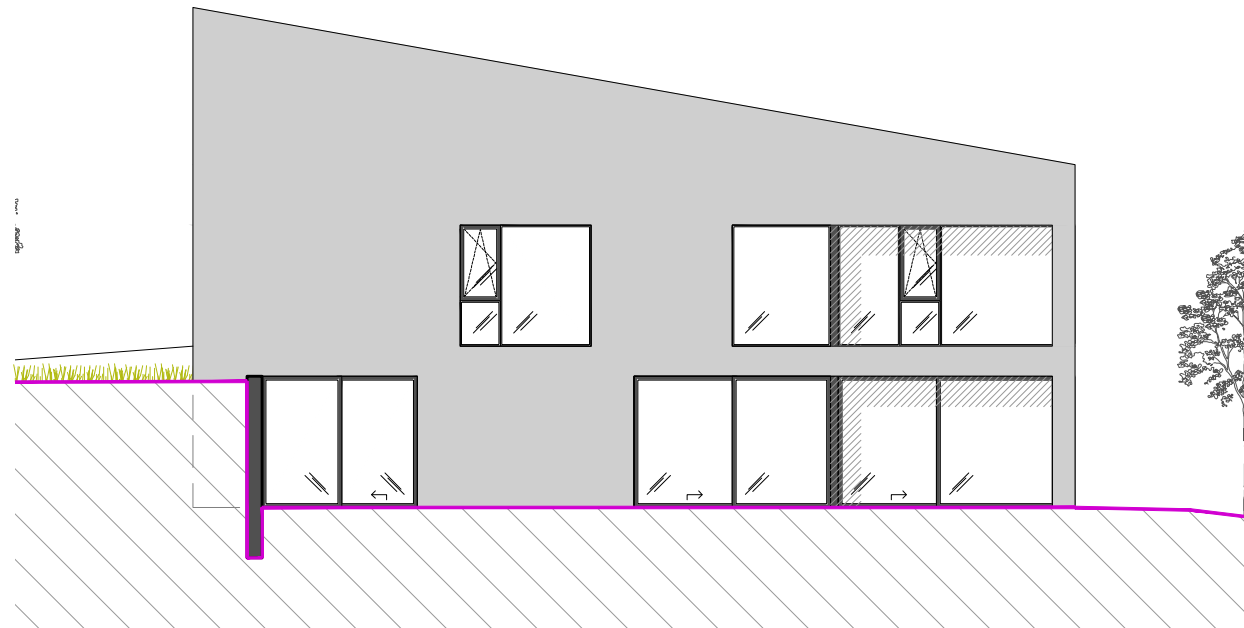
Pohled východní



Pohled severní



Pohled západní



info@villashusinec.cz
www.villashusinec.cz
+420 775 508 657

